

LARIMAR

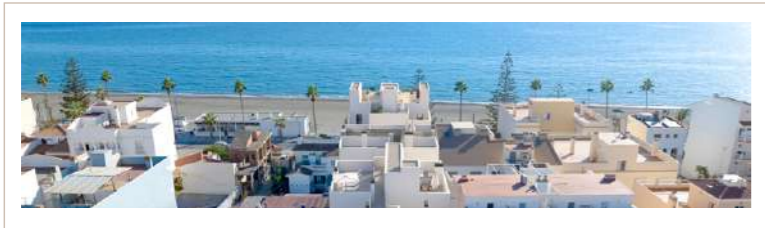
LIFE BEYOND THE SEA



urbea

A PLACE
TO BE INSPIRED
AND TO DREAM

EN PRIMERA LÍNEA DE PLAYA
EN EL PASEO MARÍTIMO DE TORROX
Viviendas luminosas y modernas en un entorno
privilegiado, perfectas para disfrutar del mar
durante todo el año.



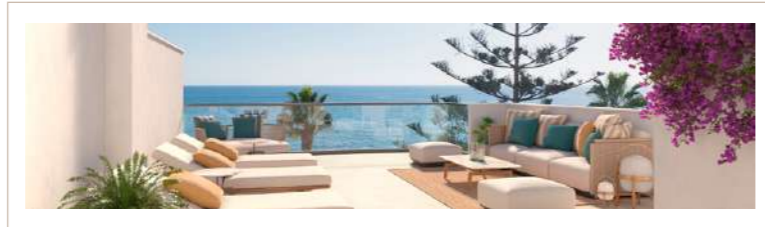
01

UBICACIÓN

Vive en un entorno privilegiado de la Costa del Sol

EL PROYECTO
Live beyond the sea

02



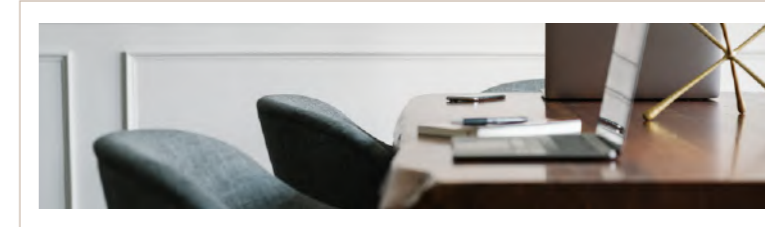
03

CALIDADES

Detalles que marcan la diferencia

CONTACTO
Compromiso y experiencia

04



VIVE EN UN ENTORNO
PRIVILEGIADO DE LA
COSTA DEL SOL

01

UBICACIÓN

LARIMAR disfruta de una localización inmejorable en primera línea de playa en Torrox: en el Paseo marítimo del Morche, 15B.

Su ambiente tranquilo, la proximidad a la playa y la conexión directa con la autovía A-7 permiten disfrutar de la calma del mar sin renunciar a la cercanía de Málaga, de Nerja y todos los servicios esenciales.

TORROX, MÁLAGA



EN PRIMERA LÍNEA
DE PLAYA, EN UNA
DE LAS ZONAS MÁS
PRIVILEGIADAS
DE TORROX

La playa de El Morche, es una de las más reconocidas de Torrox. Con más de un kilómetro de longitud, arena fina y aguas tranquilas, es perfecta para disfrutar del baño y la vida al aire libre durante todo el año. Galardonada con la Bandera Azul y la Q de Calidad Turística, ofrece una experiencia costera en un entorno ideal junto al mar.





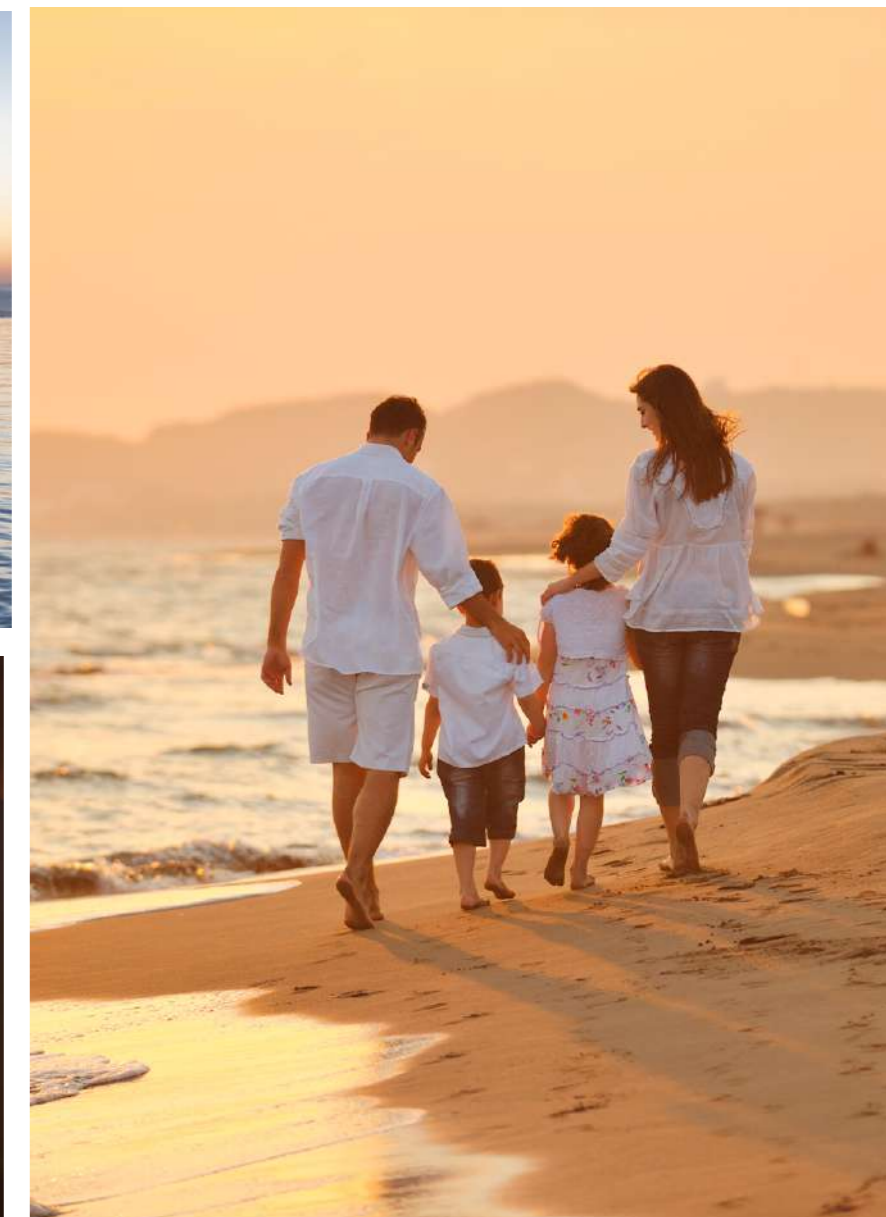
TORROX, EL MEJOR CLIMA DE EUROPA

Torrox presume de uno de los mejores climas de Europa —temperatura media anual en torno a 18 °C y más de 300 días de sol— y combina la esencia de Torrox Pueblo con la vida costera de Torrox Costa, su paseo marítimo y playas. Combina playa y naturaleza, con rutas cercanas en los interiores montañosos del entorno.



PLANES PARA DISFRUTAR TODO EL AÑO

Desde paseos tranquilos por el paseo marítimo hasta actividades y deportes en el mar cercanas como buceo, paddle surf, kayak o snorkel en sus aguas calmadas. La zona ofrece chiringuitos, restaurantes y espacios perfectos para desconectar, leer, tomar el sol o simplemente ver atardeceres espectaculares.



LIVE
BEYOND
THE SEA



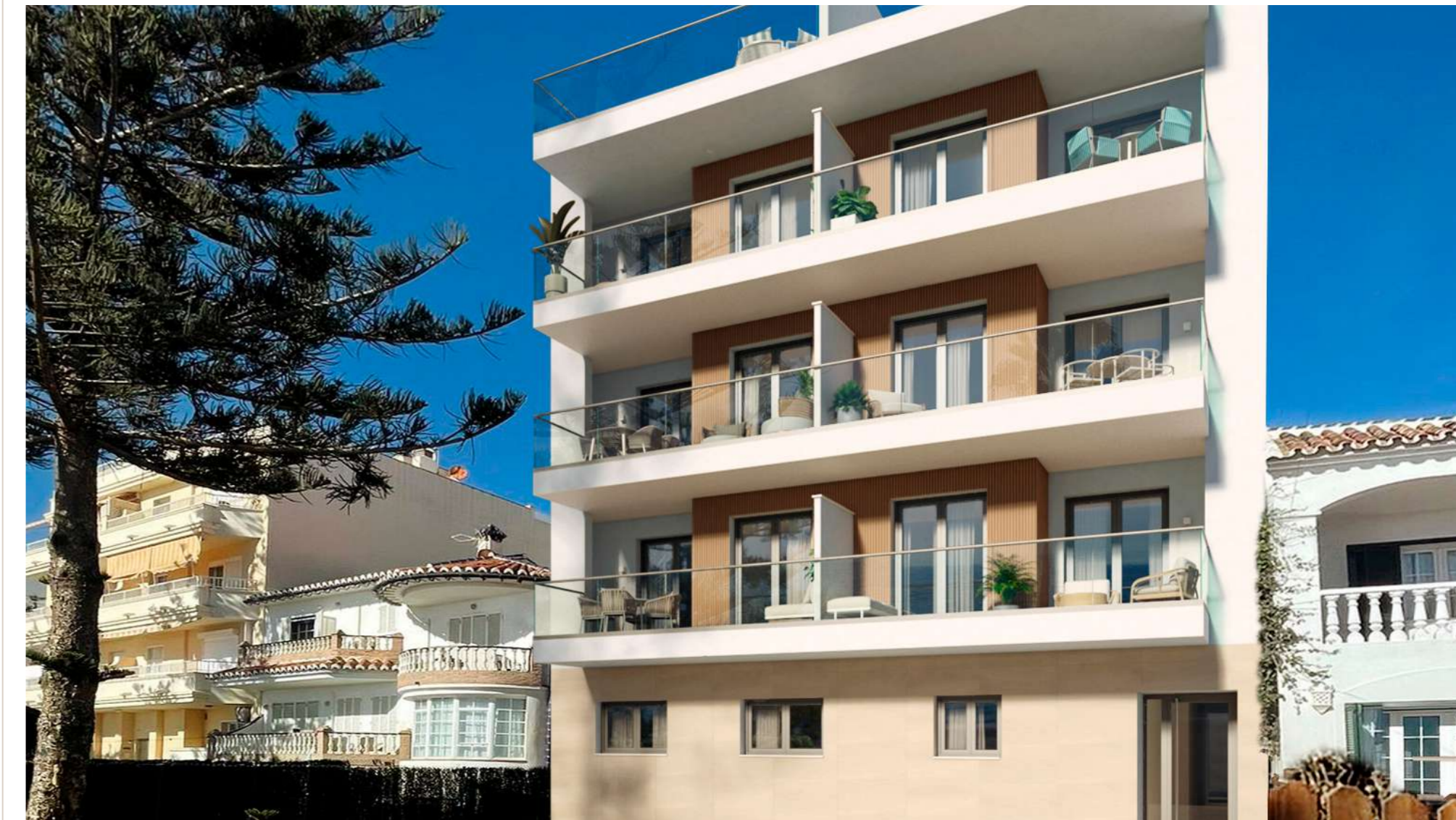
02

PROYECTO

LARIMAR es un proyecto exclusivo situado en primera línea de playa, pensado para quienes buscan calidad y tranquilidad en la Costa del Sol. Su arquitectura moderna está pensada para disfrutar de la luz y del mar.

VIVIENDAS DE 1, 2 Y 3 DORMITORIOS CON VISTAS AL MAR

Viviendas amplias y luminosas que destacan por una perfecta distribución y acabados de calidad. Incluyen garaje y trastero, además de terrazas pensadas para disfrutar de las vistas al mediterráneo. Las viviendas en planta alta incorporan solárium privado.





VIVIENDAS DE 1, 2 Y 3 DORMITORIOS

Las viviendas de Larimar están pensadas para adaptarse a diferentes necesidades, con tipologías de 1, 2 y 3 dormitorios con superficies desde 67 m² hasta 100 m².



PLAZA DE APARCAMIENTO Y TRASTERO

Cada vivienda dispone de su propia plaza de aparcamiento y trastero, garantizando facilidad de acceso en el día a día.



TERRAZAS Y SOLÁRIUM PRIVADOS

Amplias terrazas y solárium privados que prolongan el espacio interior hacia el exterior, ideales para disfrutar del clima y las vistas al Mediterráneo durante todo el año.



DISEÑO Y CALIDAD

La arquitectura de Larimar se inspira en líneas limpias y volúmenes equilibrados que reflejan la serenidad del entorno mediterráneo.



EL LUJO DE DESPERTAR CADA MAÑANA FRENTE AL MAR

Cada vivienda se orienta hacia el Mediterráneo para aprovechar al máximo las vistas y la luminosidad. Las terrazas y solárium privados amplían el espacio interior y crean una transición natural hacia el exterior, permitiendo disfrutar del clima, el mar y la tranquilidad durante todo el año. Un conjunto pensado para vivir con amplitud, comodidad y conexión con el mar.





EFICIENCIA Y SOSTENIBILIDAD

La construcción de LARIMAR se ha proyectado con un altísimo nivel de eficiencia energética, garantizando un excelente aislamiento térmico y acústico.

Los interiores reflejan un estilo limpio y actual, con materiales de primeras marcas y soluciones técnicas avanzadas:

- Aerotermia para producción de agua caliente, reduciendo consumo y emisiones.
- Instalaciones eléctricas y de telecomunicaciones de alta calidad.
- Preinstalación en garaje.



DETALLES
QUE MARCAN
LA DIFERENCIA

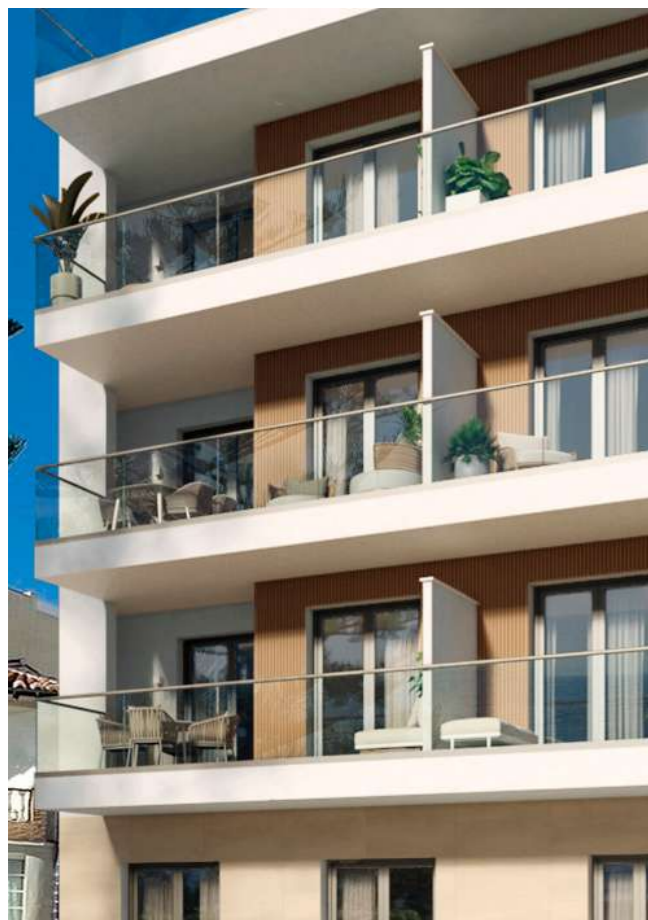


03

CALIDADES

Las calidades de LARIMAR responden a un criterio de coherencia y detalle. Cada elemento se ha seleccionado para garantizar un alto nivel de confort, funcionalidad y durabilidad en el uso diario.

VIVIENDA



CARPINTERÍA INTERIOR

La carpintería interior en blanco aporta una estética limpia y contemporánea a toda la vivienda. La puerta de entrada blindada, con acabado exterior en Nogal y lacado interior, refuerza la sensación de calidad desde el primer acceso. Los armarios lacados en blanco con uñeros integrados y las manetas en acero mate completan un interior cuidado y coherente en todos los espacios. El rodapié porcelánico añade resistencia y una terminación elegante.

CARPINTERÍA EXTERIOR

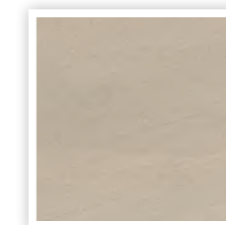
La carpintería de aluminio en color gris con rotura de puente térmico, proporciona un excelente comportamiento energético y un acabado moderno en fachada. El doble acristalamiento con control acústico y solar mejora el confort interior, mientras que las persianas de aluminio lacado y las barandillas de vidrio laminado, aportan un diseño actual y vistas más amplias desde las terrazas.

GARAJE Y TRASTERO

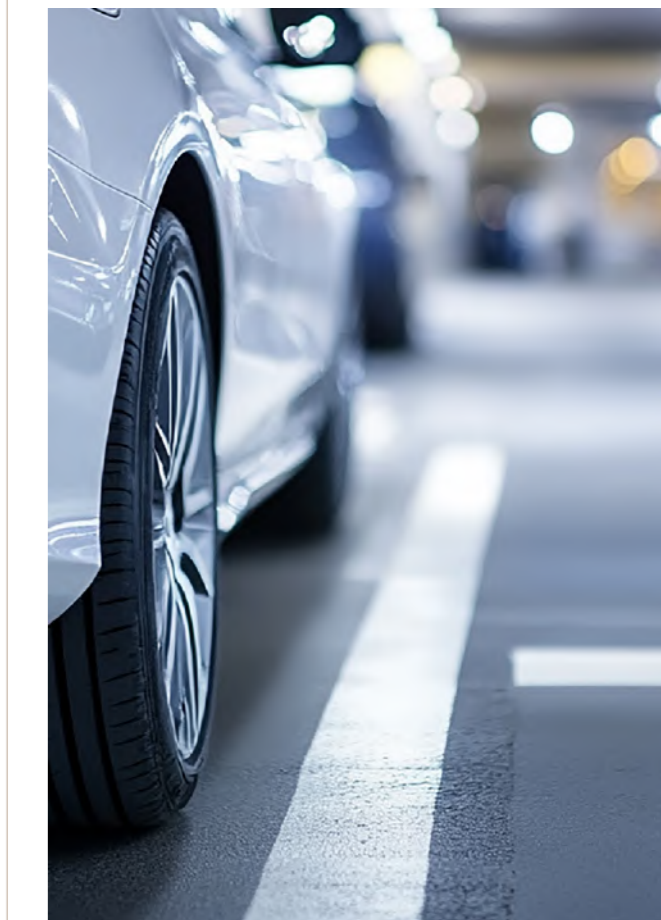
Todas las viviendas incluyen plaza de aparcamiento y trastero, lo que garantiza comodidad en el día a día y un espacio extra de almacenamiento. El garaje incorpora preinstalación eléctrica.

PAVIMENTOS

Las viviendas cuentan con solería continua en todas las estancias incluyendo la cocina y los baños, realizado en gres porcelánico color Arena con rodapié a juego. Aporta una estética uniforme que amplía visualmente los espacios, ofrece una larga vida útil y garantiza un comportamiento óptimo frente al agua y la humedad.



GRES PORCELÁNICO COLOR ARENA





COCINA

La cocina se ofrece sin equipamiento, permitiendo personalizar completamente el espacio. Se ofrece la posibilidad de elegir mobiliario, distribución y acabados para adaptar este ambiente a su propio estilo.

BAÑOS

Los baños, con acabados en tonos neutros y materiales de líneas suaves, se entregan con espejo y revestimiento porcelánico.

El resto de paredes incorpora porcelánico en blanco mate. Incluyen lavabo suspendido, inodoro y bidé Roca, grifería monomando Roca y conjunto termostático en la ducha.



INSTALACIONES



ELECTRICIDAD Y TELECOMUNICACIONES

La instalación eléctrica y los puntos de telecomunicaciones se ejecutan conforme a los criterios definidos para garantizar funcionalidad, seguridad y una distribución adecuada en toda la vivienda. Además, se incluye la preinstalación de aire acondicionado (A/A), facilitando su incorporación posterior sin necesidad de obras adicionales.

PINTURAS

Los acabados de pintura blanca siguen las directrices definidas para el conjunto de la promoción, asegurando una estética uniforme y acorde al diseño del proyecto.



COMPROMISO
Y EXPERIENCIA

urbea

04

CONTACTO

En Urbea creemos que elegir un hogar es una de las decisiones más importantes de la vida. Por eso, ponemos a tu disposición un equipo especializado que te acompañará en cada fase del proceso, desde la primera visita hasta la entrega de llaves.

urbea

Homes
& Investments

En Urbea acompañamos a nuestros clientes en la elección de su vivienda, ofreciendo un servicio de con total transparencia, cercanía y conocimiento del mercado. Nuestro objetivo es facilitar cada paso del proceso, aportando seguridad y confianza.

Building homes, investing in lives resume nuestra filosofía: ayudar a que cada persona encuentre un espacio que encaje con su forma de vivir.

URBEA.ES

obranueva@urbea.es
+34 951 137 074

Dirección Caseta de venta:

P.º Marítimo el Morche, 15B, 29770 El Morche, Málaga.

Horario de atención:

Lunes a viernes: de 9:30 h a 14:00 h

Dirección Urbea:

Héroe de Sostoa 196, 29003 Málaga.

Horario de atención:

Lunes a viernes: de 9:30 h a 14:00 h y de 17:00 h a 20:00 h

Sábados: de 10:00 h a 13:30 h

urbea.es

urbea



